



KONICA MINOLTA

The essentials of imaging



# **bizhub PRO C6501e/eP**

El especialista en color y soportes de impresión



Sistema de producción bizhub PRO C6501e/eP

**bizhub PRO C6500e/eP, sistema de producción**



# Poder total de producción a todo color

Los departamentos de reprografía y las imprentas digitales necesitan realizar una impresión de producción en color con una gran capacidad de acabados. Las imprentas también le dan la bienvenida a esta versatilidad que les ayuda a abarcar un mercado más grande. Calidad, flexibilidad, fiabilidad y economía son los requerimientos principales para este grupo de usuarios profesionales.

- Diseñada para atender las necesidades del segmento de la impresión de producción, la bizhub PRO C6501e/eP representa un desarrollo importante en el campo de los sistemas de color y extiende la gran gama bizhub PRO de Konica Minolta.
- La avanzada tecnología de impresión de Konica Minolta tanto en software como en hardware, demuestran lo ya probado. La bizhub PRO C6501e/eP ofrece un diseño robusto asegurando la calidad más alta y una velocidad impresionante en tiradas largas y cortas garantizando un rápido tiempo de respuesta.

- Un amplio rango de soportes de papel combinado con una gran capacidad de acabados, aseguran una extensa variedad de trabajos. La impresión de precisión profesional de la bizhub PRO C6501e/eP tiene un registro con unos niveles de tolerancia excepcionalmente bajos para duplex y página a página.

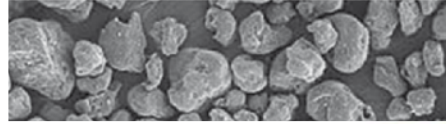
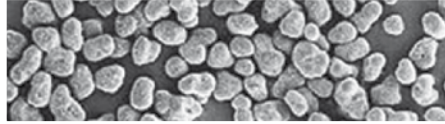
La bizhub PRO C6501e/eP ofrece todas las capacidades necesarias para la mejor impresión de producción en color.

**bizhub PRO C6501e/eP** 



Tóner polimerizado Simitri HD®

Tóner convencional



# Tecnologías de proceso en Color

La bizhub PRO C6501e/eP destaca gracias a la tecnología avanzada de proceso de color propia de Konica Minolta. S.E.A.D. "Screen-Enhancing Active Digital Process" que combina una serie de innovaciones tecnológicas que garantizan verdaderamente una reproducción excepcional del color a la máxima velocidad. Para obtener tan alta precisión, el veloz motor de color de Konica Minolta ha sido equipado con unidades láser duales y chips HI-PER ASIC (High-Performance Image Processing Application-Specific Integrated Circuits). Adicionalmente al S.E.A.D. incorpora una serie de características de calidad y varias innovaciones tecnológicas:

■ **Capacidades de screening únicas**

La tecnología única de screening de Konica Minolta aplica un proceso común a las imágenes copiadas e impresas. La más alta flexibilidad y los mejores resultados están asegurados gracias a los dos tipos de trama, trama de líneas y trama de puntos. Las ventajas son fondos visiblemente más suaves.

■ **Tecnología ITbit propietaria**

Siempre esforzándose para alcanzar los mejores resultados para cualquier imagen o texto, Konica Minolta aplica ahora, con la bizhub PRO C6501e/eP, la tecnología TagBit (ITbit). Este proceso mejora la calidad de los textos, ayudando a suavizar los bordes en la impresión de los medios tonos. Esto se nota especialmente en contornos, texto calado y fino.



Sin tecnología ITbit

Con tecnología ITbit



## Tóner Polimerizado Simitri HD®

La bizhub PRO C6501e/eP realiza impresiones con calidad de imagen superior en color con una densidad de negro impresionante gracias a su incomparable tóner polimerizado Simitri HD® (HD – High definition). Simitri HD® asegura también una reproducción de imágenes en color sin igual, debido a su baja temperatura de fusión, aceptando una gran gama de soportes de impresión



## Manejo de papel de alta precisión

La bizhub PRO C6501e/eP incorpora un manejo de papel rápido y de alta precisión: Posee, una unidad calefactora opcional interna para secar el papel antes de la impresión. La tecnología de toma de papel "asistida por aire" de Konica Minolta separa las hojas y las arrastra individualmente, junto con unos sensores ultrasónicos que detectan la multialimentación, haciendo que este proceso sea muy fiable. Gracias a un nuevo sistema de impresión y revelado y a una temperatura de fusión baja, se incrementa la flexibilidad trabajando con diferentes soportes. Cada hoja individual se enfría y se alisa para ofrecer mejores resultados.



## Alto rendimiento

El sistema de diagnóstico de Konica Minolta CS Remote Care, permite dar un soporte activo para cada bizhub PRO C6501e/P en campo. Con un análisis constante del rendimiento del sistema, CS Remote Care permite reportes automatizados y mantenimientos preventivos, asegurando un funcionamiento óptimo del sistema.

→ Sistema 1



Para mailings, folletos y flyers

→ Sistema 2



Para documentación, mailings y flyers

→ Sistema 3



Para folletos, mailings, flyers y documentación

# Capacidad de producción real



Todas las configuraciones de la bizhub PRO C6501e/eP combinan una impresionante velocidad en color y una calidad superior con durabilidad, fiabilidad y un diseño ergonómico. Cada sistema representa una solución personalizada económicamente viable para los entornos de impresión donde el cliente exija un funcionamiento completo, un precio ajustado y una gran versatilidad de acabados.

■ La bizhub PRO C6501e/eP ayuda a los impresores a asegurar unos precios competitivos y a alcanzar unos márgenes atractivos gracias a unos costes de funcionamiento muy razonables. Los sistemas digitales de impresión de producción de Konica Minolta aumentan la productividad y el potencial económico, algo que es esencial en los entornos de impresión profesional.

■ La bizhub PRO C6501e/eP dispone de 16 diferentes configuraciones, todas proveen la misma calidad de color, y un funcionamiento absolutamente flexible. Están adaptadas a las diferentes necesidades de cada grupo de usuarios profesionales. Los 16 sistemas de la bizhub PRO C6501e/eP están disponibles como sistema multifuncional con funciones de escaneo y copia, y adicionalmente, como impresora pura para entornos que se concentran exclusivamente en la impresión.

→ Sistema 5



Para documentación y entornos con finalizadores offline

→ Sistema 7



Para entornos con finalizadores offline

→ Sistema 8



Para todo tipo de folletos

→ Sistema 9



Para documentación y flyers

- Este sistema de producción es ideal para las tiradas cortas. Con su velocidad de hasta 65 páginas por minuto en color y b/n y el cambio de tóner en marcha, la bizhub PRO C6501e/eP es ideal para **una alta producción** y es capaz de manejar volúmenes de impresión mensuales de hasta 300.000 páginas.
- La bizhub PRO C6501e/eP impresiona con **sus capacidades de manejo de papel sofisticadas**: Posee de una capacidad de papel de entrada de hasta 7.500 hojas y hasta 8.400 hojas de salida. Maneja una gran gama de soportes, incluyendo papeles de hasta 300 g/m<sup>2</sup> incluso recubiertos, o papel de resma.
- Una condición previa para el éxito en el sector de la impresión de producción es una **gran precisión**: La bizhub PRO C6501e/eP acepta este desafío con un registro a doble cara muy cercano a la impresión offset.
- La bizhub PRO C6501e/eP está equipada con un **controlador EFI** de alto rendimiento. La última tecnología Fiery apoya y mejora la impresionante funcionalidad de la bizhub PRO C6501e y proporciona un interfaz intuitivo y fácil de usar entre el operador y la máquina.
- El **Servidor de Color Creo** es la perfecta alternativa para una óptima integración en cualquier entorno de producción. La tecnología propietaria de Creo "Color Server" hace que la bizhub PRO C6501e/eP sea una robusta solución para flujos de trabajo, ofreciendo una excelente calidad de impresión y una productividad excepcional.
- **La facilidad de uso** es otro de los puntos atractivos de la bizhub PRO C6501e/eP: Un rápido, fácil y útil manejo fue una de las prioridades de Konica Minolta en el desarrollo de este sistema de producción. Por ejemplo: su gran panel táctil de operaciones para un claro y fácil manejo de todas las funciones.



→ Sistema 10



Para documentaciones y folletos

→ Sistema 11



Para folletos y entornos con finalizadores offline

→ Sistema 13



Para mailings, flyers y entornos con finalizadores offline

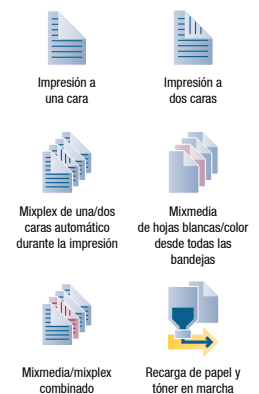
# Opciones de acabado sin igual

El acabado profesional de los documentos impresos es una parte fundamental para la producción, y una vez más, ¡la flexibilidad es la clave! La bizhub PRO C6501e/eP puede ser equipada con la gama completa de finalizadores disponibles para la producción de b/n, y con este sistema de producción, Konica Minolta ofrece una selección excepcional de finalizadores profesionales para la impresión de producción en color. La bizhub PRO C6501e/eP incorpora todos los requerimientos de los clientes, incluyendo opciones de perforación y grapado online, una generosa selección de funciones de plegado y creación de cuadernillos. El resultado habla por sí mismo.

## → bizhub PRO C6501e/eP (cuerpo principal)

El acabado Profesional comienza dentro de la bizhub PRO C6501e/eP, una variedad de características avanzadas, asegurando la producción de formatos de documentos sofisticados:

- Mixplex permite combinar páginas a una y dos caras dentro de un documento.
- Mixmedia permite al usuario especificar tipos de papel individualmente desde varias bandejas diferentes.
- La función combinada de mixmedia y mixplex automatiza la producción de documentos complejos a una y doble cara en diferentes soportes.



## → Unidad de cuadernillos (SD-506)

La unidad de cuadernillos provee un tangible valor añadido para todo tipo de cuadernillos encuadernados y guillotizados. Esto acelera la producción online de prospectos, catálogos, folletos y otros tipos de materiales de marketing.

- La unidad de cuadernillos de 50 hojas produce folletos de hasta 200 páginas incluyendo desplazamiento automático de imagen y guillotinado.
- El plegado en carta múltiple y la función de plegado al centro de hasta 5 hojas acelera la creación de mailings.
- Una gran capacidad de salida de hasta 50 cuadernillos permite la producción sin tiempos muertos.



\* requiere FD-503

→ Sistema 14



Para libros encuadernados con goma caliente

→ Sistema 15



Para libros encuadernados con goma caliente, mailings y flyers

→ Sistema 16



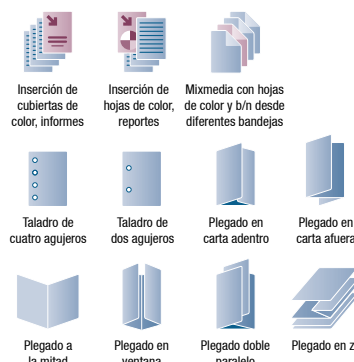
Para libros encuadernados con goma caliente y cuadernillos



## ➔ Unidad de plegado (FD-503)

Siendo ña opción ideal para la producción de flyers y otros, el FD-503 es usado como complemento a la unidad de cuadernillos y al finalizador grapador.

- Seis métodos de plegado.
- Taladro de 2/4 agujeros.
- 100% de productividad cuando taladra.
- Post inserción de hojas y cubiertas preimpresas.



## ➔ Finalizador grapador (FS-521)

Equipada con el FS-521 la bizhub PRO C6501e/eP permite el grapado multiposición haciendo que sea la elección óptima para la producción de manuales, informes y otros diferentes tipos de documentación.

- Grapado con longitud de grapa variable de hasta 100 hojas con un 100% de productividad.
- Clasificado en offset y agrupado.
- Capacidad de hasta 3.000 hojas.



## ➔ Apilador (LS-505)

El apilador de gran capacidad hace que la bizhub PRO C6501e/eP sea la perfecta solución para los entornos donde ya existan finalizadores externos como alzadoras, hendidoras, etc... ¡Un gran adelanto para la finalización offline!

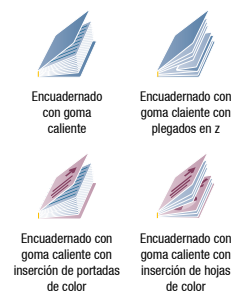
- Carro de papel para transportar el papel a los finalizadores externos.
- Hasta 5.000 hojas de capacidad.
- Clasificado en offset.
- Mecanismo de sujeción de papel.



## ➔ Encuadernador de goma caliente (PB-502)

La más reciente tecnología en acabados de Konica Minolta permite la producción en línea de todo tipos de libros encuadernados con goma caliente. La inserción de hojas plegadas en Z\* y la inclusión de hojas y cubiertas preimpresas también es posible.

- Creación de libros de hasta 30 mm de grosor.
- Proceso de encolado con goma caliente.
- Guillotinado de cubiertas en línea.
- Bandeja de cubiertas de hasta 1.000 hojas.



\* requiere FD-503

➔ Sistema 17



Para libros encuadernados con goma caliente y entornos con finalizadores offline

➔ Sistema 18



Para libros encuadernados con goma caliente, folletos, mailings y flyers

➔ Sistema 19



Para mailings y flyers



KONICA MINOLTA

Simitri HD  
High Definition Polymerised Toner



## Especificaciones técnicas

### Especificaciones de copiadora

**Velocidad**  
65 cpm (A4)  
36 cpm (A3)

**Resolución de copia**  
600 x 600 dpi

**Tiempo de salida de 1ª copia**  
6,5 seg. (color A4)

**Gradaciones**  
256 gradaciones

**Zoom**  
25–400% en pasos del 0,1%

**Multicopia**  
1–9.999, cuenta atrás, modo interrupción

**Memoria de copiadora**  
Estándar: 4x 256 MB  
Máx.: compartida con el HDD de copiadora

**HDD de copiadora**  
4x 40 GB

### Especificaciones de impresora

**Velocidad**  
65 ppm (A4)  
36 ppm (A3)

**Resolución de impresión**  
Máx.: 600 x 1.800 dpi

**IC-305 (Controlador Fiery Externo de EFI)**

**Lenguajes de descripción de página**  
PostScript 3, PPML, TIFF, PDF

**Driver de impresión**  
Windows 2000/XP/Server 2003  
Mac OS X

**CPU**  
Intel Core 2 Duo @ 2.13 GHz

**Interfaz**  
Ethernet (10/100/1000-Base-T)

**Memoria de impresora**  
Estándar: 1.024 MB

**HDD de impresora**  
160 GB

**IC-304 plus (Servidor de Color Externo de Creo)**

**Lenguajes de descripción de página**  
PostScript 3, PPML, TIFF, PDF, CT/LW, VPS

### Driver de impresión

Windows 2000/XP/NT 4.0/Server 2003  
Mac OS 9.x and 10.x

### CPU

Intel Core 2 Duo @ 3 GHz

### Interfaz

Ethernet (10/100/1000-Base-T)

### Memoria de impresora

Estándar: 1.024 MB

### HDD de impresora

3x 250 GB

### Especificaciones de escáner

**Velocidad**  
39 opm (A4)  
22 opm (A3)

**Resolución de escáner**  
600 x 600 dpi

**Modos de escáner**  
TWAIN scan  
Scan-to-eMail  
Scan-to-FTP  
Scan-to-SMB  
Scan-to-HDD

**Formatos de escáner**  
TIFF (simple y multipágina), PDF

### Especificaciones de sistema

**Introducción automática de documentos**  
Hasta 100 originales  
35–210 grs

**Gramaje de papel**  
64–256 grs  
Hasta 300 grs  
(desde la bandeja inferior del PF-602)

**Tamaños de papel**  
A5–A3+ (330 x 487 mm)

**Área de impresión máxima**  
318 x 480 mm

**Duplex**  
Sin apilación  
64–256 grs

**Capacidad de entrada de papel**  
Estándar: 7.500 hojas (con PF-602)

**Cassette de gran capacidad PF-602:**  
2 cassettes  
Hasta 6.000 hojas de capacidad  
Hasta 300 grs (desde la bandeja inferior)

### Bypass de hojas

Paso a través de múltiples sub-bandejas

### Capacidad de papel de salida

Carrito apilador máx.: 5.000 hojas  
Bandeja principal máx.: 3.000 hojas  
Bandeja secundaria máx.: 200 hojas

### Unidad de plegado FD-503

Inserción de hojas preimpresas (PI)  
2 bandejas PI de 500 hojas cada una  
Taladro (2 y 4 agujeros)  
Plegado (plegado al medio, plegado en z, plegado en ventana, plegado en carta adentro, plegado en carta afuera, plegado doble paralelo)  
Bandeja secundaria de hasta 200 hojas

### Finalizador de cuadernillos SD-506

Creación de cuadernillos de hasta 50 hojas (200 imágenes)  
Grapado al centro  
Guillotinado  
Bandeja de salida para hasta 50 cuadernillos  
Plegado en carta múltiple adentro (hasta 5 hojas)  
Plegado por la mitad múltiple (hasta 5 hojas)

### Finalizador grapador FS-521

Grapado de hasta 100 hojas  
Grapado en 2 puntos y en esquina  
Longitud de grapa variable (mecanismo de corte)  
Capacidad de salida de hasta 3.000 hojas  
Bandeja secundaria de hasta 200 hojas  
Agrupado y clasificación offset

### Apilador LS-505

Hasta 5.000 hojas de capacidad de apilado  
Carrito apilador  
Apilado con clasificación offset  
Bandeja secundaria de 200 hojas  
Mecanismo de sujeción de papel

### Encuadernador de goma caliente PB-502

Sistema de encolado con goma caliente  
Guillotina lateral integrada para las cubiertas  
Libros desde A5 hasta A4+ (307 x 221 mm)  
Libros desde 10 hojas hasta 30 mm de grosor  
Bandeja de cubiertas de hasta 1.000 hojas  
Bandeja secundaria de hasta 200 hojas  
Capacidad de apilado de libros de hasta 3.300 hojas x 2 apiladores

### Tiempo de calentamiento

Menos de 420 seg.

### Dimensiones (An x F x Al mm)

786 x 1.056 x 992 (cuerpo principal + OC-506)

### Peso

360 kg. (sólo cuerpo principal)

Todas las especificaciones relativas a la capacidad de papel se dan para un tamaño de papel A4 de 80 g/m<sup>2</sup>.

Todas las especificaciones relativas a la velocidad de digitalización, copiado o impresión se refieren a tamaños de papel A4 que se digitalizan, copian e imprimen en modo vertical, en múltiples páginas y a una cara.

El soporte y viabilidad de las funcionalidades y especificaciones listadas varían dependiendo del sistema operativo, aplicación, protocolo de red y tipo de red y la configuración del sistema.

Algunas de las ilustraciones contienen accesorios opcionales.

Las especificaciones y accesorios están basados en la información disponible a la hora de la impresión y están sujetos a cambio sin notificación.

Konica Minolta no garantiza que las especificaciones mencionadas estén libres de error.

Microsoft, Windows y el logo de Windows son marcas comerciales o marcas registradas de Microsoft Corporation en los estados unidos y/o otros países.

Todas las demás marcas y nombres de otros productos pueden ser marcas comerciales o marcas registradas de sus respectivos propietarios y se reconoce así por éste.

Contacte con su distribuidor de Konica Minolta:



**Konica Minolta**  
**Business Solutions Spain, S.A.**  
Albasanz, 12  
28037 Madrid  
Tel.: 902 114 489  
Fax: 91 327 09 00  
www.konicaminolta.es